

# Wilhelminahof

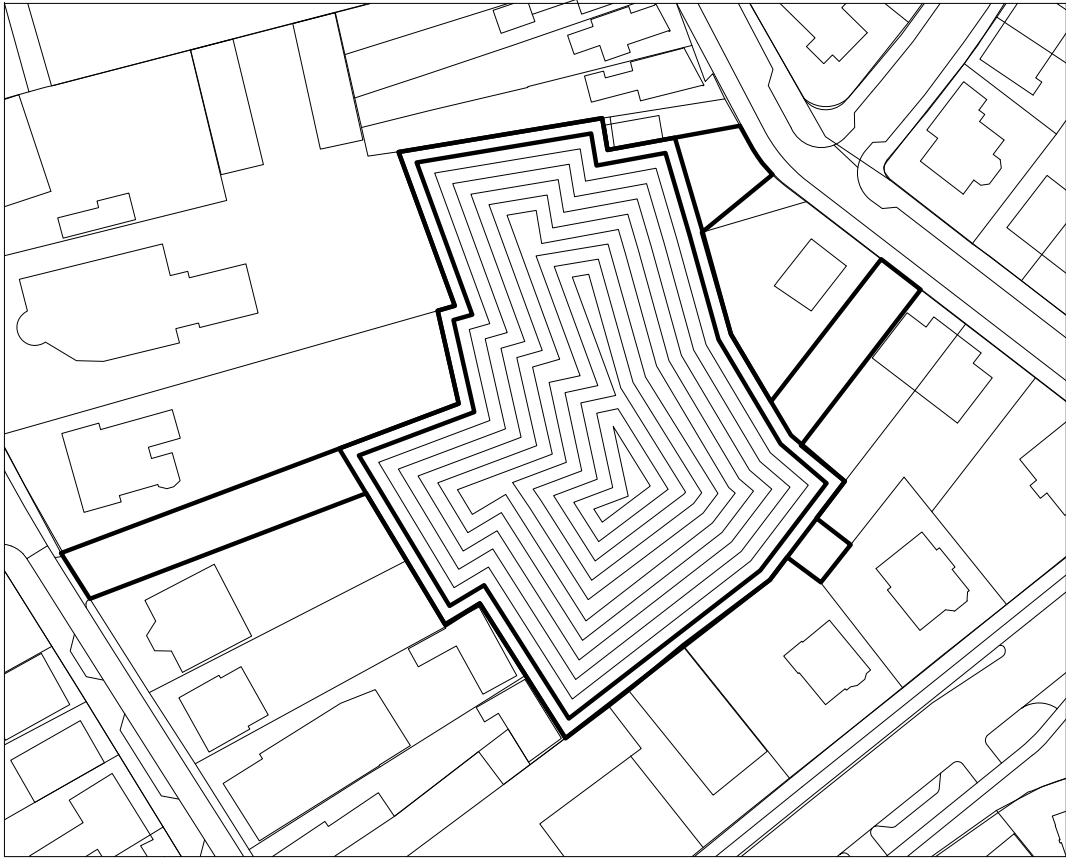
5 royale villa's in het centrum van Winschoten



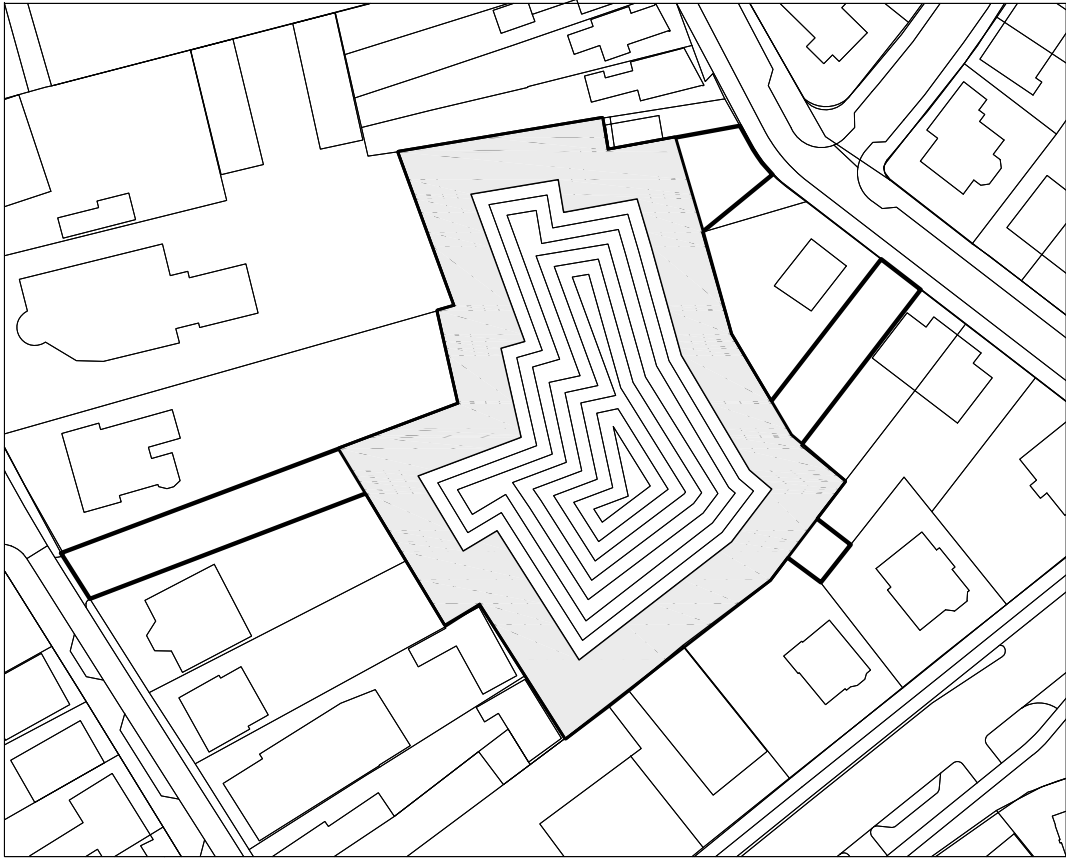


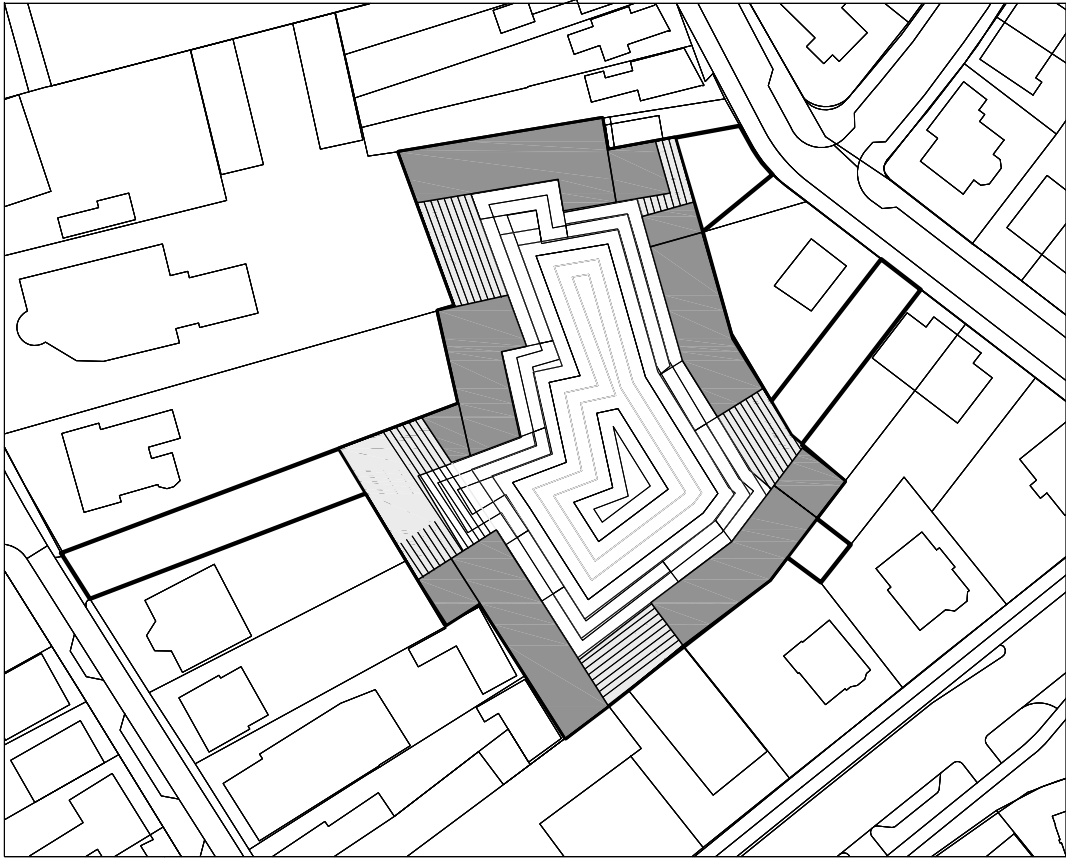




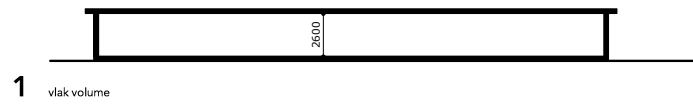




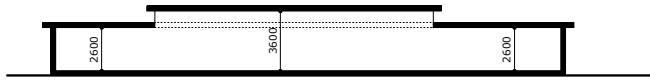




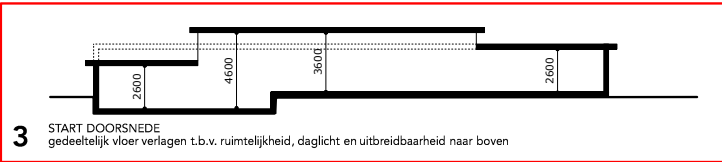




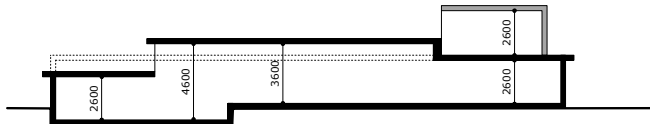
1 vlak volume



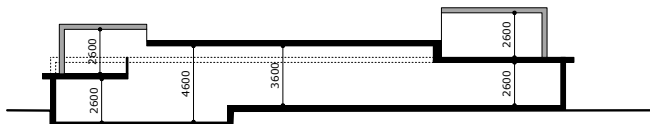
2 plafond boven leefgedeelte verhogen, d.m.v. bovenlicht meer daglicht



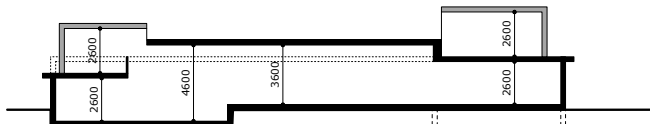
3 START DOORSNEDE  
gedeelteijk vloer verlagen t.b.v. ruimtelijkheid, daglicht en uitbreidbaarheid naar boven



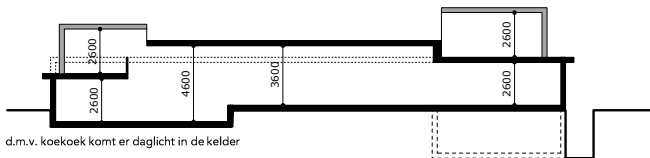
4 opbouwmogelijkheid 1, opbouw heeft andere architectuur dan oorspronkelijke woning



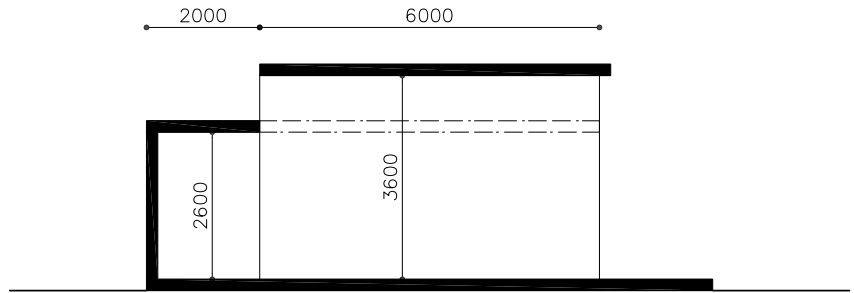
5 opbouwmogelijkheid 2, opbouw heeft andere architectuur dan oorspronkelijke woning



6 optioneel een kelder onder deel van woning



7 d.m.v. koekoek komt er daglicht in de kelder







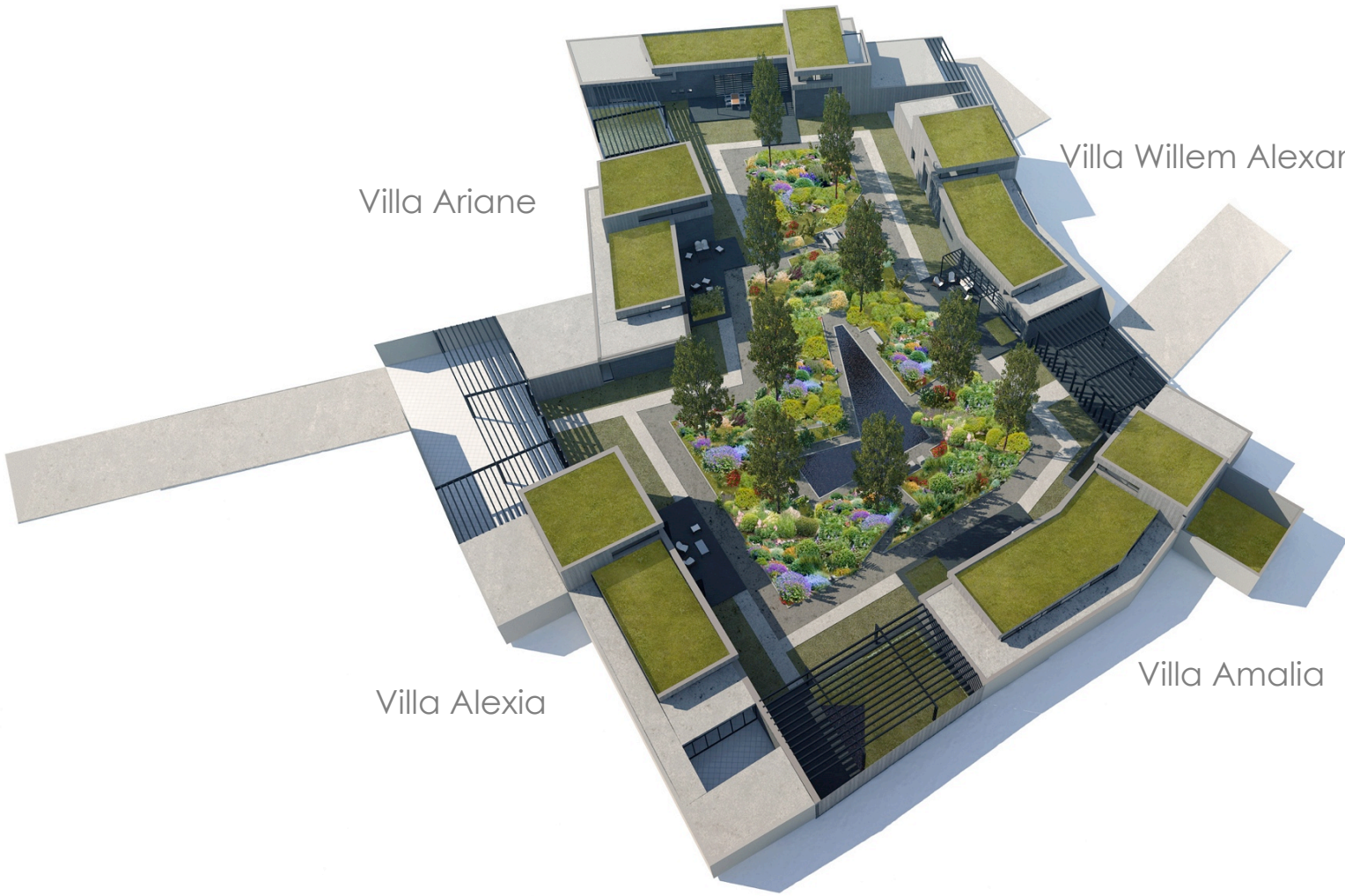
Villa Maxima

Villa Ariane

Villa Willem Alexander

Villa Alexia

Villa Amalia







Collectieve tuin





Villa Maxima





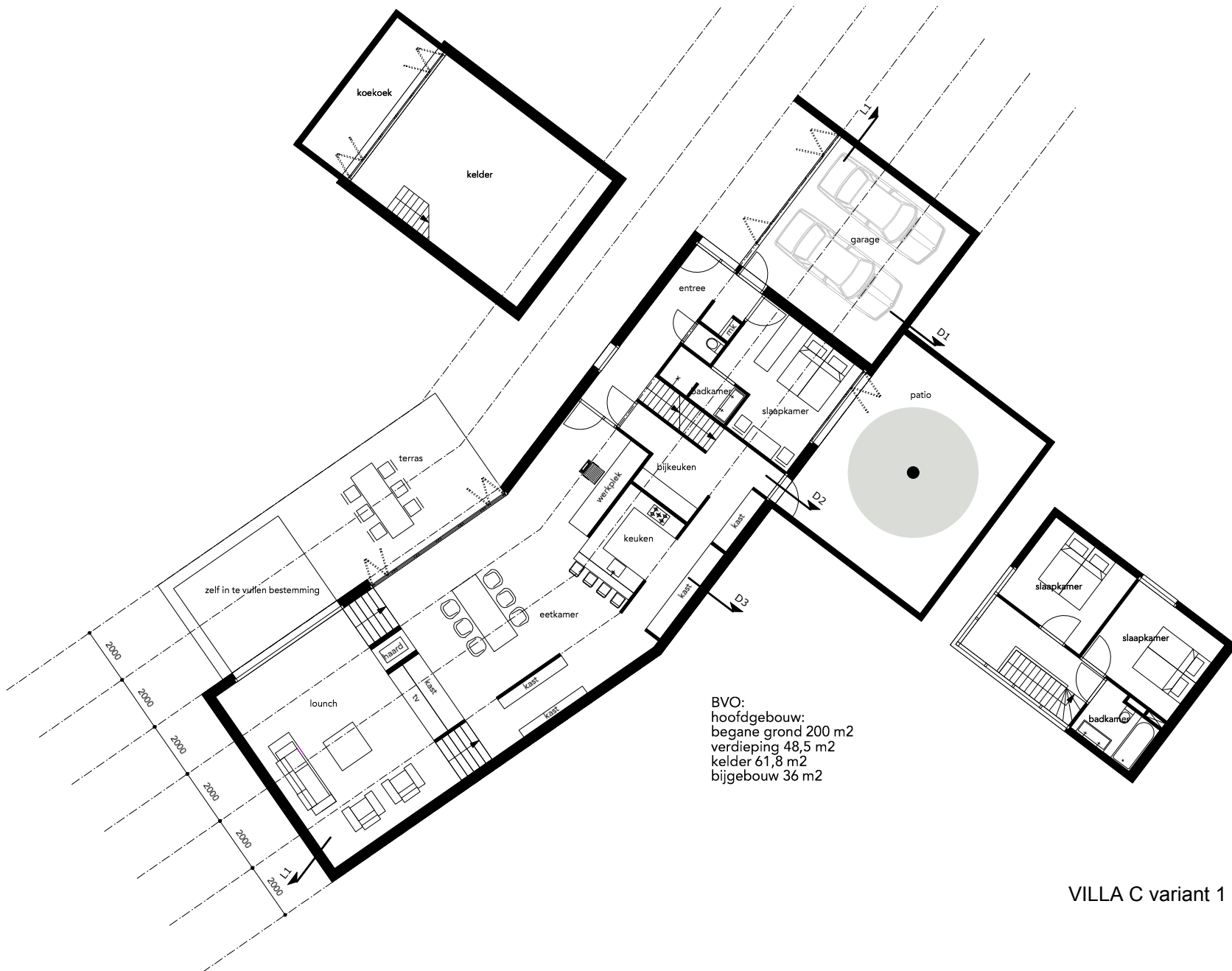
# Villa Willem Alexander





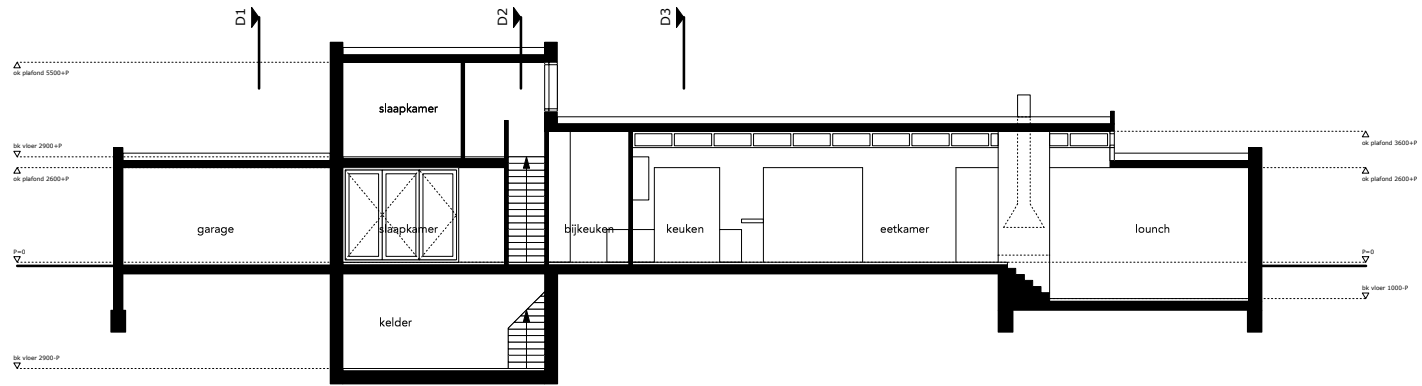
Villa Amalia



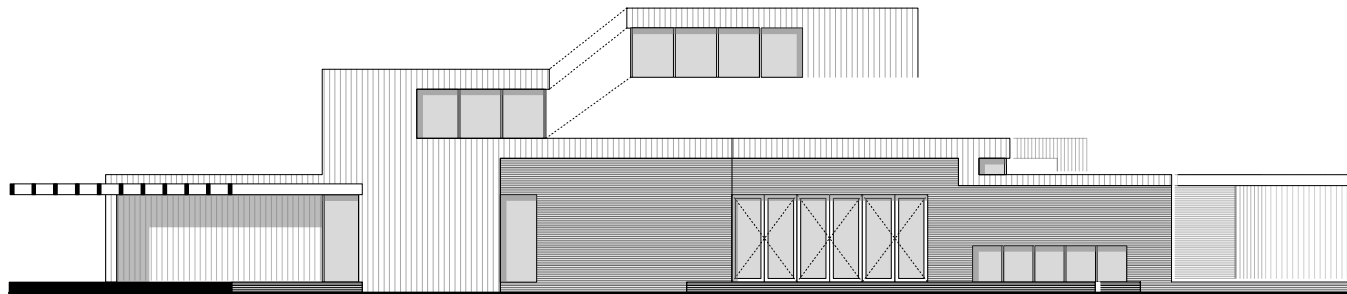


BVO:  
 hoofgebouw:  
 begane grond 200 m<sup>2</sup>  
 verdieping 48,5 m<sup>2</sup>  
 kelder 61,8 m<sup>2</sup>  
 bijgebouw 36 m<sup>2</sup>

VILLA C variant 1



LANGSDOORSNEDE 1



LANGSGEVEL

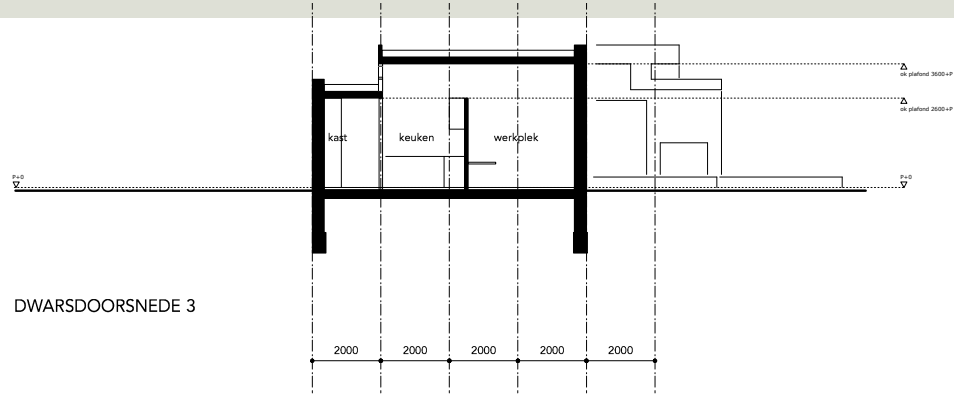


image courtesy of primabeeld

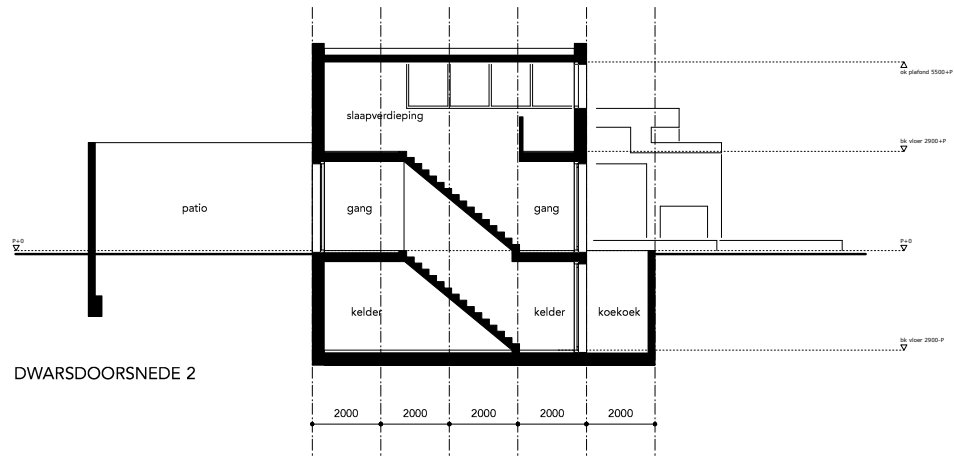




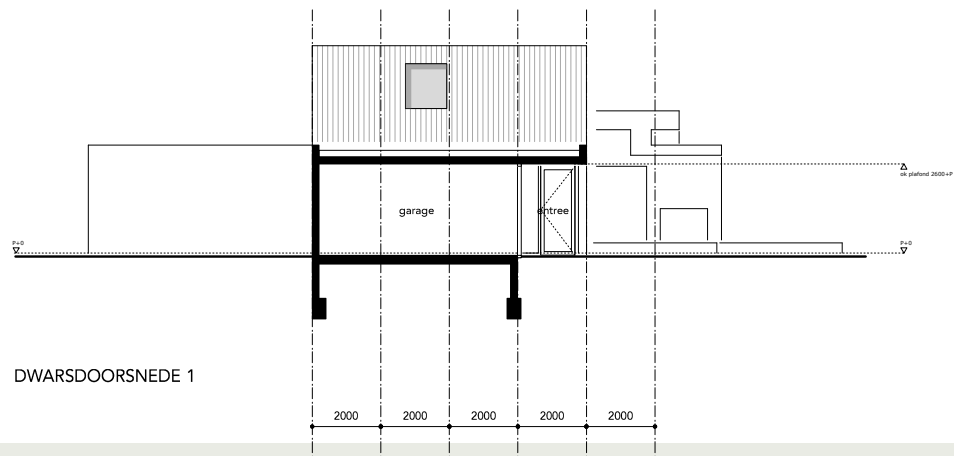
DWARSDOORSNEDE 3

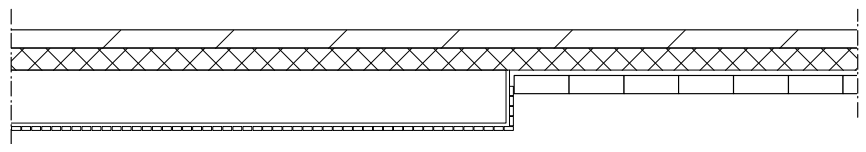
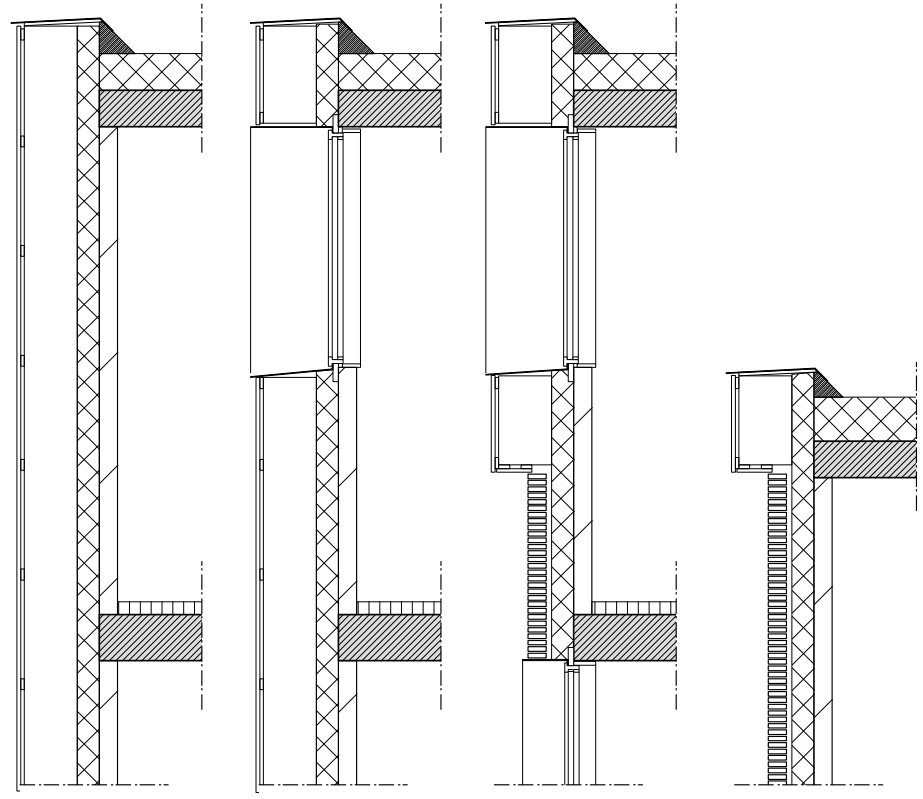
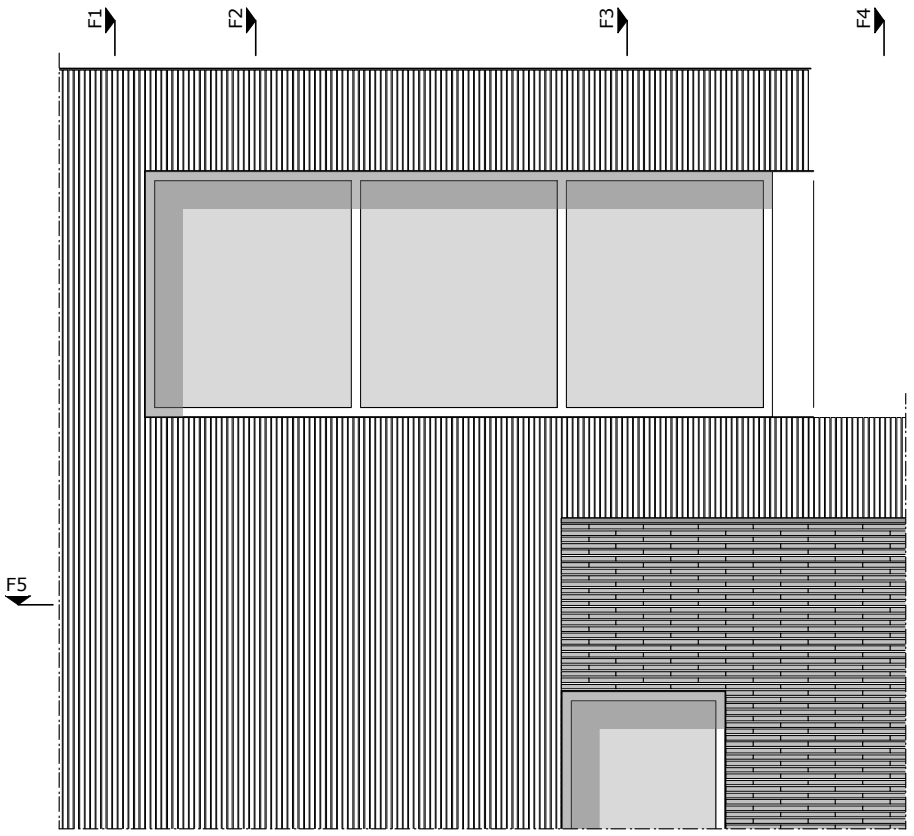


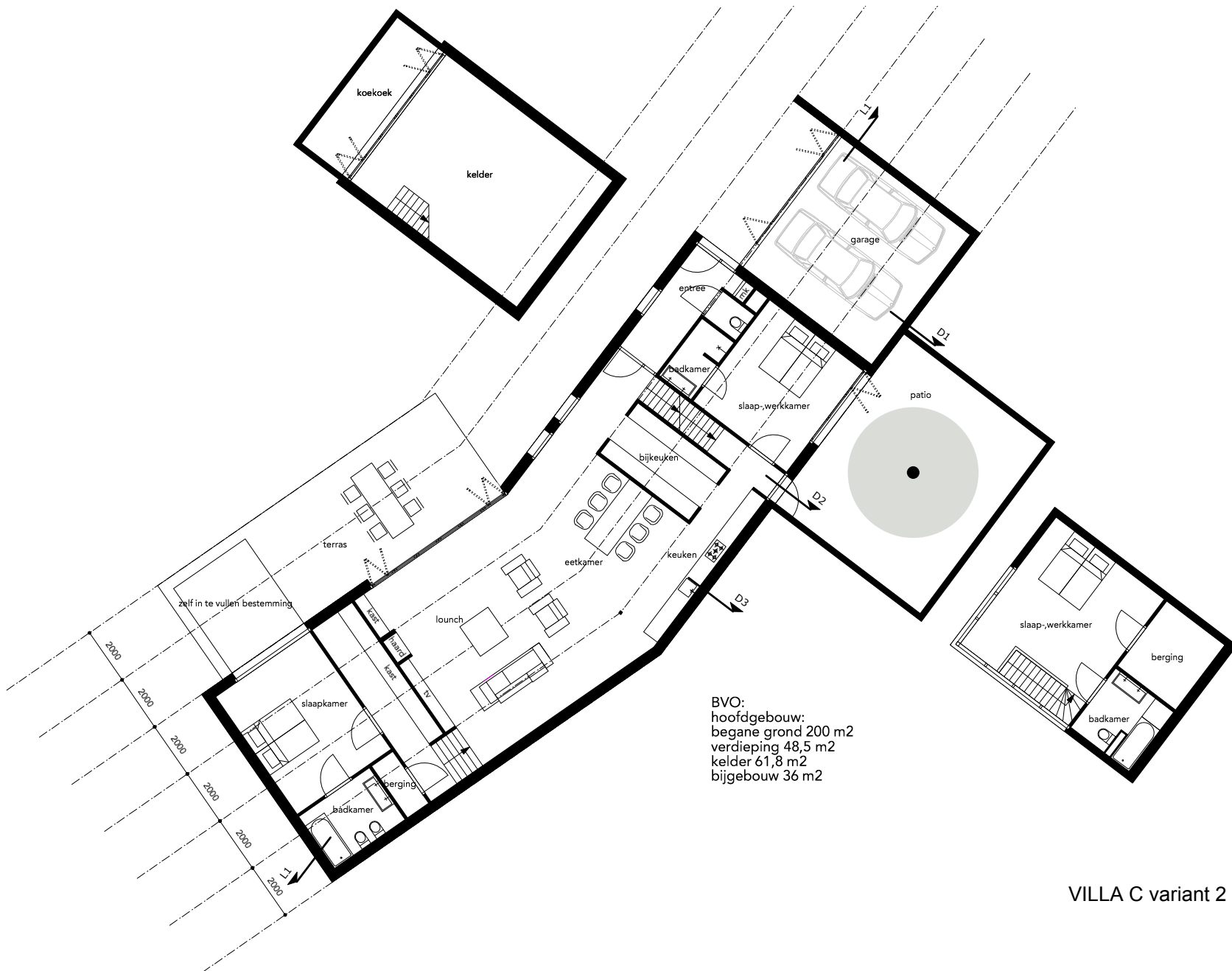
DWARSDOORSNEDE 2



DWARSDOORSNEDE 1



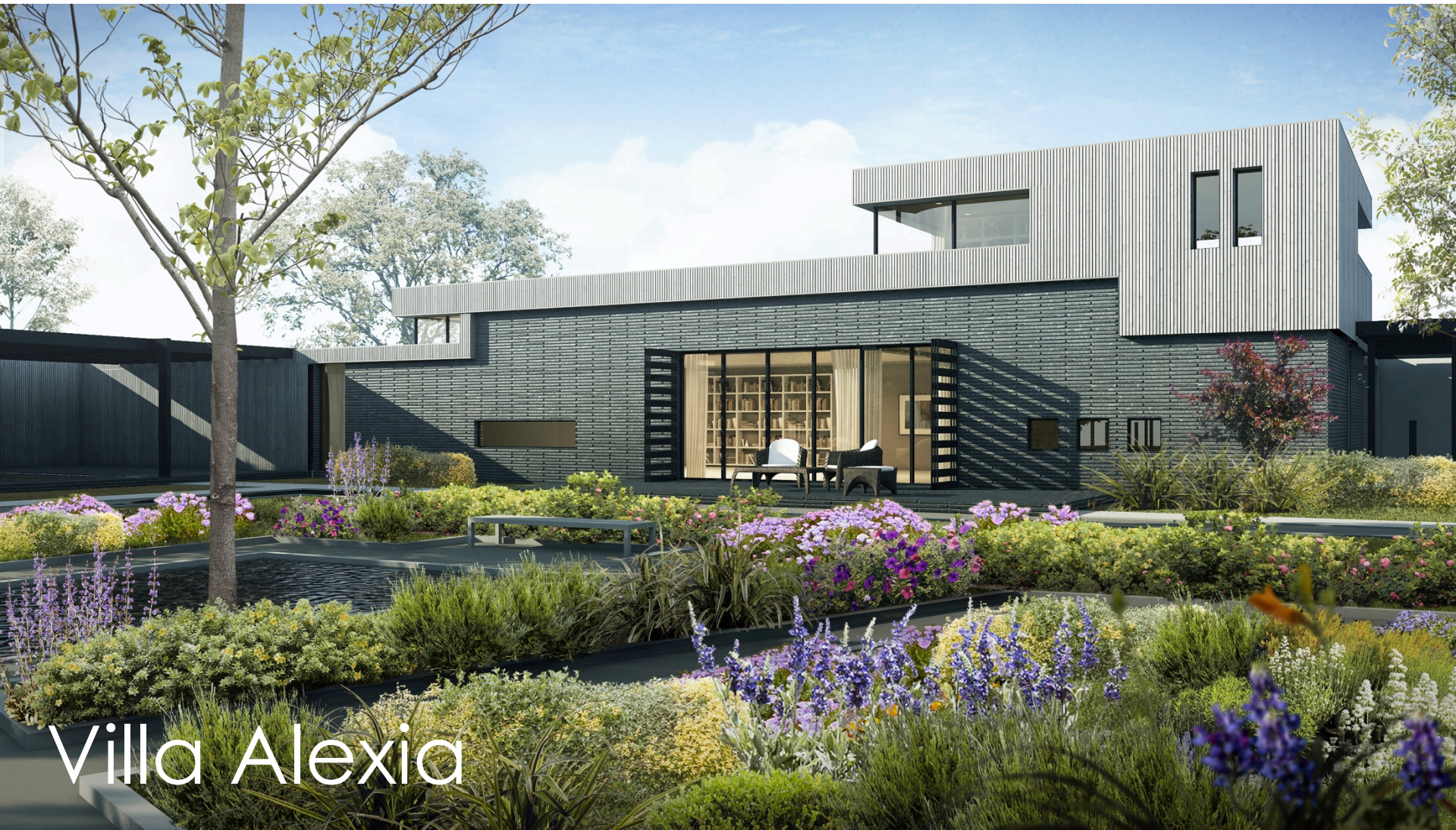




BVO:  
 hoofdgebouw:  
 begane grond 200 m<sup>2</sup>  
 verdieping 48,5 m<sup>2</sup>  
 kelder 61,8 m<sup>2</sup>  
 bijgebouw 36 m<sup>2</sup>

VILLA C variant 2





Villa Alexia





Villa Ariane









# Wilhelminahof



**Stijkel Bouw b.v.**

Postbus 8  
9679 ZG Scheemda

tel. 0597 59 15 55

[kantoor@stijkelbouw.nl](mailto:kantoor@stijkelbouw.nl)  
[www.stijkelbouw.nl](http://www.stijkelbouw.nl)

contactpersoon; Martin Brouwer

**||:architecten**

Hoofdweg 39  
9684 CB Finsterwolde

tel. 0597 33 33 49

[info@eenopeenarchitecten.nl](mailto:info@eenopeenarchitecten.nl)  
[www.eenopeenarchitecten.nl](http://www.eenopeenarchitecten.nl)

contactpersoon; Boudewijn Rosman